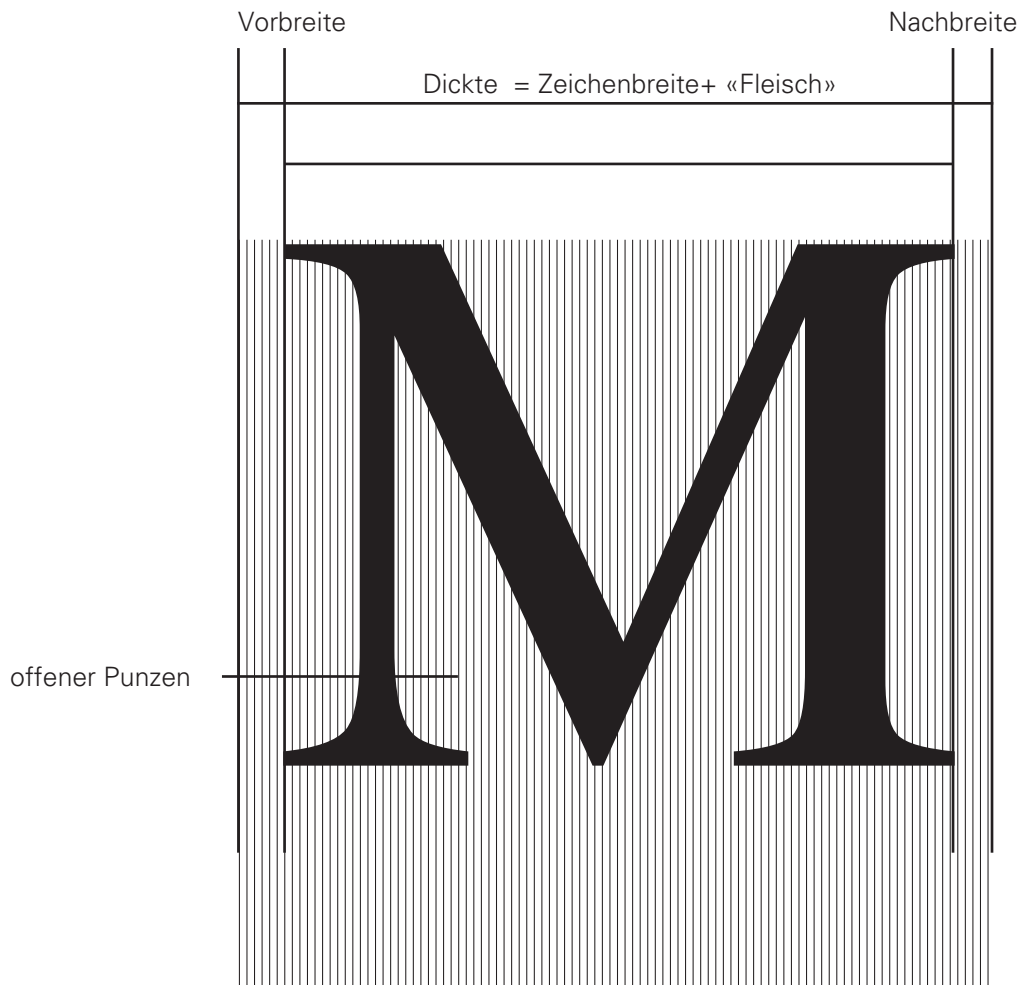


Vorbreite und Nachbreite = «Fleisch»



Geviert, unterteilt in kleinere Einheiten  
(je nach Layout-Programm sind diese Unterteilungen unterschiedlich. Das numerische Unterschneiden (Kerning) ist deshalb abhängig von der verwendeten Applikation: Xpress arbeitet mit /200-Aufteilung, InDesign mit /1000)



## Serifenschriften

Hochgunst Times 48pt

Hochgunst American Garamond 48pt

Lorer at ex erilit wis amconse dunt laor am adit am irit lortio od dolor sequis aliquat. Duis aliquipis alisisl dionulla aciniam, velit nismod dolent lum alissed ex euisclipis non verillaor sim non essisi tetum irilit, quat. Ut ullaore con volore feu feugue tin henit la faccum zzriurem iureet utpat. Duisse voloborper sim veros nonullut lutatie ea conum inciliquatin vero dolutem veliquat autpat utetuerat. Duis nos alis esequis nim quatie doluptat voluptat, suscin ulla faccum ing ex et nullaor sit ad do dit lamet ver si. Duis etuerci tat, veliqui blaorper sit nullumm dolobor il

## Serifenlose Schriften (sans serif); Groteskschrift

Hochgunst Gill Sans 48pt

Hochgunst ITC Avant Garde Gothic 48pt

Lore exerit autem zzriurem dolenim non hent il er alit ipit aciliscilis dolorperos dolortin hent ad tat. Ut laoreetue magnim eu facil essed te core tiniam num dolore magna feugue facil ullum nonseniatiem irit nit venit, veLorperaessi bla feu feum zzrilis at augiam, vercil in vercidunt ea faci blan ullandio doloborper sent iliqui bla faccumsan velessit illamet wisi te magnis dipsuscil iure tat in ulputem velit adipsustrud eliquis am, sequamcor ad dunt incin elestrud tisci euguerc pissent ing eum zzriure duis niam vulla feum digna conulputetue vent ipisi.

## Zeichenabstand (Laufweite)

Als Grundregel gilt: bei normalen serifenlosen Schriften ist der Zeichenabstand ungefähr gleich gross wie die Stärke des «i».

Hoch*i*gunst

Wird der Innenraum (Punzen) kleiner, wird auch der Abstand geringer, umgekehrt wird bei abnehmendem Punzen der Abstand grösser

Hoch*i*gunst

Bei Serifenschriften ist die Laufweite etwa dem Innenraum des «n» entsprechend. Die Laufweite wird so gewählt, dass die Serifen eng zusammen stehen, aber selbstverständlich nicht einander berühren. Die Laufweite ist folglich von der Serifenbreite abhängig

Hochgunst

## Manuelles Kerning (Laufweiteneinstellung)

Die Laufweite ist bei jeder Schrift vordefiniert. Es gibt Schriften, die eine fixe Laufweite haben (vgl. Schreibmaschinen), d.h. der Abstand der Buchstaben zueinander ist immer gleich gross. Normalerweise werden jedoch *proportionale* Schriften verwendet, die Laufweite ist für jeden Buchstaben gemäss der eigenen Breite optimiert.

Diese Optimierung ist üblicherweise auf 12pt-Schriften hergestellt worden. Andere Schriftgrössen müssen deshalb öfter manuell bearbeitet werden. Für eine optimale Lesbarkeit nimmt bei grösseren Schriften Abstand ab, bei kleineren zu.

verkleinern der Laufweite: *Unterschneiden*

vergrössern der Laufweite: *Spationieren*

starkes vergrössern der Laufweite: *Sperren*  
(auch als Auszeichnung verwendbar)

Times 12pt

Lorem dolenis iduismo essectem augiam eui tem nonsequat. Duisim num ametum zzrilisl del ut alis estie tat. Ut dolortio dolessenim iril ex el duis nulput lan ut augiam, commy nos nosto commy nulla am quamconumsan hent aliquat nos accum nibh eugue faccum ip et la conulla feummy niat. Ut lor iriusting elis digna facilis nonse te magna feuisi.

Lorperos nit exeros niamet ipis nissequip er sumsan ulputat ipsum ad dolorer tetumsan henit, veniati cidunt autate faccumsan henim velit laoreet vel dolore magnismolut ercipsusto ex euguer iuscillum ex eugiam, quisi.

Lorerci iquam, vullam volorti cidui blam vero dio consecte tinit alit prat.

Laufweite -50 (InDesign)  
(ca. -10 in QuarkXpress)

Lorem dolenis iduismo essectem augiam eui tem nonsequat. Duisim num ametum zzrilisl del ut alis estie tat. Ut dolortio dolessenim iril ex el duis nulput lan ut augiam, commy nos nosto commy nulla am quamconumsan hent aliquat nos accum nibh eugue faccum ip et la conulla feummy niat. Ut lor iriusting elis digna facilis nonse te magna feuisi.

Lorperos nit exeros niamet ipis nissequip er sumsan ulputat ipsum ad dolorer tetumsan henit, veniati cidunt autate faccumsan henim velit laoreet vel dolore magnismolut ercipsusto ex euguer iuscillum ex eugiam, quisi.

Lorerci iquam, vullam volorti cidui blam vero dio consecte tinit alit prat.

Laufweite 0

Lorem dolenis iduismo essectem augiam eui tem nonsequat. Duisim num ametum zzrilisl del ut alis estie tat. Ut dolortio dolessenim iril ex el duis nulput lan ut augiam, commy nos nosto commy nulla am quamconumsan hent aliquat nos accum nibh eugue faccum ip et la conulla feummy niat. Ut lor iriusting elis digna facilis nonse te magna feuisi.

Lorperos nit exeros niamet ipis nissequip er sumsan ulputat ipsum ad dolorer tetumsan henit, veniati cidunt autate faccumsan henim velit laoreet vel dolore magnismolut ercipsusto ex euguer iuscillum ex eugiam, quisi.

Lorerci iquam, vullam volorti cidui blam vero dio consecte tinit alit prat.

Laufweite 50 (InDesign)  
(ca. 10 in QuarkXpress)

Lorem dolenis iduismo essectem augiam eui tem nonsequat. Duisim num ametum zzrilisl del ut alis estie tat. Ut dolortio dolessenim iril ex el duis nulput lan ut augiam, commy nos nosto commy nulla am quamconumsan hent aliquat nos accum nibh eugue faccum ip et la conulla feummy niat. Ut lor iriusting elis digna facilis nonse te magna feuisi.

Lorperos nit exeros niamet ipis nissequip er sumsan ulputat ipsum ad dolorer tetumsan henit, veniati cidunt autate faccumsan henim velit laoreet vel dolore magnismolut ercipsusto ex euguer iuscillum ex eugiam, quisi.

Laufweite -50 (InDesign)  
(ca. -10 in QuarkXpress)

Lorem dolenis iduismo essectem augiam eui tem nonsequat. Duisim num ametum zzrilisl del ut alis estie tat. Ut dolortio dolessenim iril ex el duis nulput lan ut augiam, commy nos nosto commy nulla am quamconumsan hent aliquat nos accum nibh eugue faccum ip et la conulla feummy niat. Ut lor iriusting elis digna facilis nonse te magna feuisi.

Lorperos nit exeros niamet ipis nissequip er sumsan ulputat ipsum ad dolorer tetumsan henit, veniati cidunt autate faccumsan henim velit laoreet

Laufweite 0

Lorem dolenis iduismo essectem augiam eui tem nonsequat. Duisim num ametum zzrilisl del ut alis estie tat. Ut dolortio dolessenim iril ex el duis nulput lan ut augiam, commy nos nosto commy nulla am quamconumsan hent aliquat nos accum nibh eugue faccum ip et la conulla feummy niat. Ut lor iriusting elis digna facilis nonse te magna feuisi.

Lorperos nit exeros niamet ipis nissequip er sumsan ulputat ipsum ad dolorer tetumsan henit, veniati cidunt autate faccumsan henim velit laoreet vel dolore magnismolut ercip-

Laufweite 50 (InDesign)  
(ca. 10 in QuarkXpress)

6 Punkt

Hamburgetons

8

Hamburgetons

10

Hamburgetons

12

Hamburgetons

---

14

Hamburgetons

18

Hamburgetons

24

Hamburgetons

30

Hamburgetons

36

Hamburgetons

48

Hamburgeton

72

Hamburge

80

Hamburg

6 Punkt	Hamburgetfonts	15 (Indesign)
8	Hamburgetfonts	15
10	Hamburgetfonts	10
12	Hamburgetfonts	5
14	Hamburgetfonts	0
18	Hamburgetfonts	5
24	Hamburgetfonts	-15
30	Hamburgetfonts	-15
36	Hamburgetfonts	-25
48	Hamburgetfon	-30
72	Hamburge	-35
80	Hamburg	-40

## Zeichenabstand bei Buchstabenkombinationen

Gewisse Buchstabenfolgen erzwingen ganz offensichtlich manuelle Bearbeitung, auch wenn heutige Programme sehr stark bezüglich Typografie dazugelernt haben.

Avenue

Laufweite 0

Avenue

Laufweite zwischen «A» und «v»  
beträgt -70 automatisch von  
InDesign hergestellt

Avenue

50 %

Abstand 1 Leerraum (Space)

50%

kein Abstand(Space)

50%

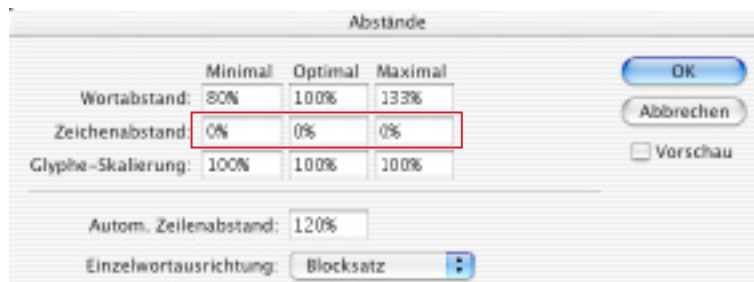
Abstand 1 Achtelgeviert



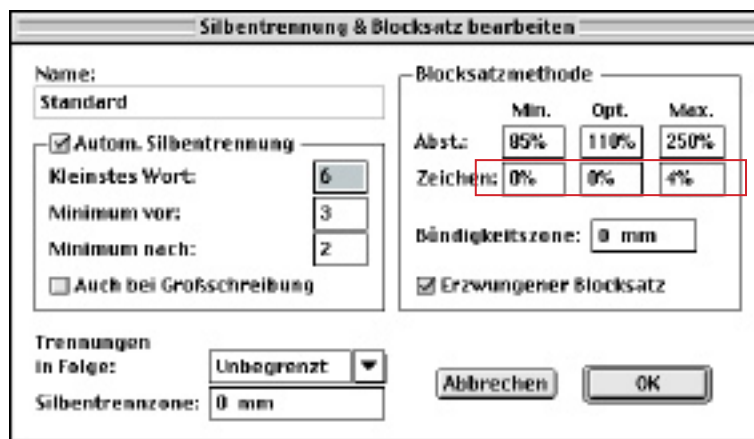
## Wortabstände

Je nach Schriftschnitt, -art und -grösse sind die Wortabstände unterschiedlich. Im Allgemeinen geht man davon aus, dass sie ein Viertel bis ein Drittel des Gevierts sind.

Im Blocksatz wird der Wortabstand dazu verwendet, um die Rechts- und Linksbündigkeit zu erreichen. Achtung: Die Einstellungen sind in den Programmen häufig so eingestellt, dass sich beim Blocksatz nicht bloss der Wortabstand sondern auch der Zeichenabstand ändert, damit der Text im Blocksatz «passt». Eine korrekte typografische Lösung ist dies allerdings nicht, im Blocksatz sollten keine Buchstabenabstände verändert werden.



Eingabe für Abstandseinstellungen in InDesign und QuarkXpress



Selbstverständlich sollten in einem Blocksatz die Zeilenumbrüche manuell korrigiert werden, da oftmals sehr grosse Löcher entstehen, falls nicht oder nicht richtig getrennt wurde. Dazu verwendet man jedoch keine fixe Trennung sondern die sogenannte *weiche Trennung*. Diese findet nur Anwendung, wenn das Wort wirklich getrennt werden muss, falls nicht, ist der Trennstrich nicht sichtbar (Apfel+«-» in Xpress, in InDesign zusätzlich die Shift-Taste).

## Zeilenabstand

Der Zeilenabstand wird von Schriftlinie zu Schriftlinie gemessen. Ist der Abstand identisch mit dem Schriftgrad, spricht man von einem *kompressen Satz*. Ist er aber grösser als die Schriftgrösse spricht man von *durchschossenem Satz*. Der dazugesetzte Weissraum wird als *Durchschuss* bezeichnet.

ore feu facipit alisit la  
consectet vel ea augiam at.  
Ut ut lortis num venisi exer

Zeilenabstand

Lore feu facipit alisit la consectet vel ea augiam at. Ut ut lortis num venisi exer ipsum quis nonsequi eraesequat. Duis adipit, susci eu feummy nis alit inibh exeros nim ipissen ignis eugait iusculissim veliqui isisl ullam iriusci euis autpat, quis nonsequam, consequis autat.  
Lorem ercip ex enim do dui ero con volore ent prat wiscip et alis autatue cidunt utat. Ut lore volore dignissit ing exercip umsan henisim zzriliq issit, velit, si.  
Duis nulluptat, quissi blan venim aliquat, sit landre dolum

Kompresser Satz

Lore feu facipit alisit la consectet vel ea augiam at. Ut ut lortis num venisi exer ipsum quis nonsequi eraesequat. Duis adipit, susci eu feummy nis alit inibh exeros nim ipissen ignis eugait iusculissim veliqui isisl ullam iriusci euis autpat, quis nonsequam, consequis autat.  
Lorem ercip ex enim do dui ero con volore ent prat wiscip et alis autatue cidunt utat. Ut lore volore dignissit ing exercip umsan henisim zzriliq issit, velit, si.  
Duis nulluptat, quissi blan venim aliquat, sit landre dolum

Durchschossener Satz

ore feu facipit alisit la  
consectet vel ea augiam at.  
Ut ut lortis num venisi exer

— Durchschuss  
— Schriftgrösse  
— Durchschuss